



PREDTÝM AKO ZAČNEŠ
 Pozorne si prečtajte všetky pokyny.

UCHOVÁVAJTE SI PRÍ RUČKU PRE BUDÚCE POUŽITIE
 Výrobok používajte iba podľa pokynov výrobcu. Ak máte nejaké otázky, kontaktujte výrobcu.

POZOR!
 RIZIKO ÚRAZU ELEKTRICKÝM PRÚDOM
 Pred kontrolou alebo výmenou vždy odpojte napájanie zo siete.
 Zdroj svetla môže vymeniť len výrobca, jeho splnomocnený zástupca alebo riadne kvalifikovaná osoba.

RIZIKO POŽIARU
 Postupujte v súlade s miestnymi bezpečnostnými predpismi.
 Na pripojenie použite iba káble s certifikáciou UL a IEC. Minimálny priemer 8 AWG (0,75 mm²).

Uzemnenie musí byť vykonané v súlade s miestnymi predpismi a predpismi. Odkazujú na platné normy pre vašu lokalitu a vykonajte všetky potrebné bezpečnostné opatrenia. Nesprávne uzemnenie predstavuje vážne nebezpečenstvo pre personál a zariadenia.

Nepozerajte sa do zdroja operačného svetla!

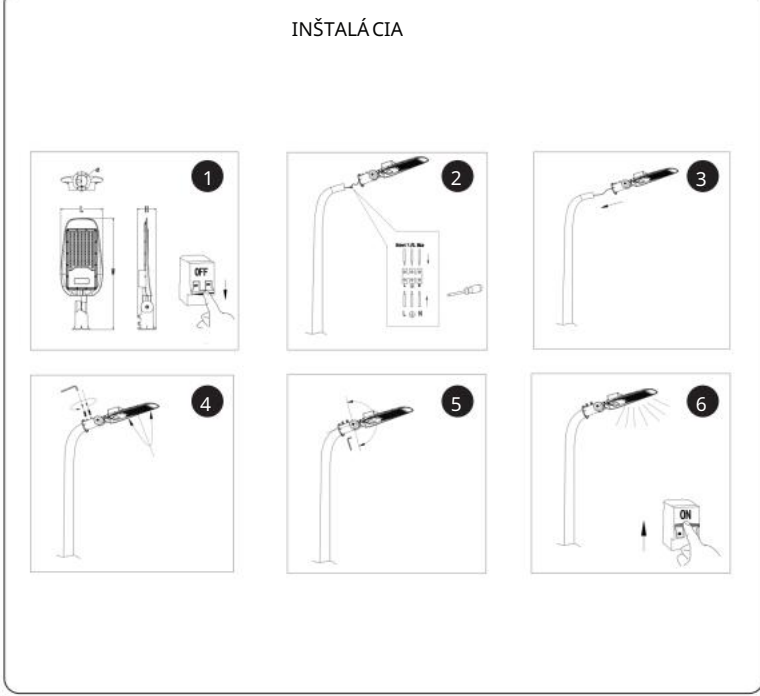
Toto svetidlo musí byť pripojené k elektrickej sieti v súlade s pokynmi na obale.

Tieto spotrebiče musia mať šasi pripojené k elektrickému uzemneniu (USA: uzemnenie) samostatným uzemňovacím vodičom (vo väčšine krajín: zelená/žltá farba, v Indii, USA, Kanade a Japonsku: zelená farba). Uzemnenie sa dosiahne 3-žilovým sieťovým káblom, zvyčajne zakončeným 3-žilovým AC konektorom, ktorý sa zasunie do zodpovedajúcej AC zásuvky. Základnou požiadavkou je, že každá jednotlivá porucha nemôže mať za následok vystavenie sa nebezpečnému napätiu, ktoré by mohlo spôsobiť úraz elektrickým prúdom, a že v prípade poruchy bude napájanie automaticky odpojené (niekedy sa to označuje ako ADS = Automatické odpojenie napájania).

Tento výrobok obsahuje svetelný zdroj energetickej triedy E

ŠPECIFIKÁCIA VÝROBKU:

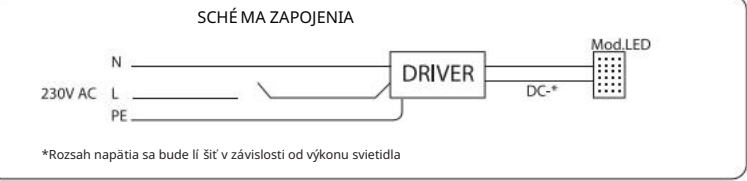
MODEL	201064	201071	201088
ROZSAH NAPÁJANIA	100-277 °C	100-277 °C	100-277 °C
FREQUENCY	50-60Hz	50-60Hz	50-60Hz
MOC	50 W	100 W	150 W
ÚČINNÍK (PF)	0,5	0,5	0,5
TRIEDA ENERGETICKEJ ÚČINNOSTI	E	E	E
KORELÁCIA TEPLŔTY FARBY	4000 tis	4000 tis	4000 tis
SVETELNÝ TOK	5000lm	10 000 lm	15 000 lm
UHOL LÚŽA	130 x 75	130 x 75	130 x 75
SVETELNÁ ÚČINNOSŤ	100 lm/W	100 lm/W	100 lm/W
ŽIVOTNOSŤ L70B50	36 000 hod	36 000 hod	36 000 hod
HODNOTENIE OCHRANY IP	IP65	IP65	IP65
TRIEDA OCHRANY IEC			
ROZMERY (MM)	490 x 180 x 98	568 x 214 x 98	628 x 233 x 98



NÁVOD NA OBSLUHU

- POZOR! Pred inštaláciou sa vždy uistite, že je odpojené napájanie 230 V AC!
- Pri pripájaní hermeticky uzavretého svetidla k zdroju napájania použite iba káble s príslušným prierezom.
- Uistite sa, že elektrický obvod napájajúci hermeticky uzavretú lampu má správnu ochranu (poistku).
- Nikdy neinštalujte poškodenú jednotku.

POZNÁMKY!
 V prípade poškodeného izolácie vodičov vymeňte napájací kábel.
 Trieda ochrany svetidla je IP20.
 Napájacie napätie 230 V AC.
 Správna prevádzka vyžaduje pripojenie troch káblou: L – fáza, N – nulový vodič, PE – uzemnenie.
 Životnosť svetelného zdroja závisí od prevádzkovej teploty svetidla, ktorá by mala byť v rozmedzí -40°C až 50°C.
 Minimálna vzdialenosť od osvetlených predmetov: 1 m.



ZÁRUČNÉ PODMIENKY

- Ružteľom je LEDIN Group Sp. z o.o. ul. Dębowa 1, 07-410 Tobolice, NIP (daňové identifikačné číslo): 7582357808, REGON (IČO spoločnosti): 362418408.
- Záručná doba je 60 mesiacov od dátumu nákupu.
- Táto záruka je jediným dokumentom, ktorý tvorí základ pre výkon práv oprávnenej osoby z poskytnutej záruky v rámci Európskej únie.
- Všetky opravy v záručnej dobe bude vykonávať Servísne miesto ružteľa, a ďalej len SP. Ako je tu definované, servisné miesto sa považuje za LEDIN Group Sp. z o.o. ul. Dębowa 1, 07-410 Tobolice.
- V prípade zistenia vady alebo poškodenia produktu v záručnej dobe bude táto odstránená do 14 dní od dňa doručenia produktu SP. Záručná doba sa predlžuje o dobu trvania opravy.
- Produkty radu LED boli vyrobené podľa najvyšších štandardov kvality, avšak žiadny systém kontroly kvality nedokáže 100% odstrániť všetky chyby. Ak sa chyba produktu odhalí v záručnej dobe, produkt by mal byť doručený SP v originálnom alebo náhradnom obale, ktorý zabráni poškodeniu pri preprave. V prípade použitia nevhodného obalu je poškodenie tovaru na riziko kupujúceho.
- Kupujúci by mal doručiť produkt do SP vlastnými prostriedkami.
- Ak je záruka uznaná, spätnú dodávku kupujúceho hradiť SP.
- Tovar bude prijatý do záručnej opravy za predpokladu, že reklamujúci predloží originálny alebo kópiu nákupného dokladu (daňový doklad alebo faktúru s DPH).
- Servisné miesto môže odmietnuť záručnú opravu v prípade, že: a) sa zistí nesúlad medzi údajmi v dokumente a údajmi o produkte; b) doklad opraví neoprávnená osoba.
- V prípade, že bude reklamovaný tovar stiahnutý z trhu a zároveň sa oprava považuje za nemožnú, má kupujúci právo na vrátenie peňazí za tovar uskutočnený na bankový účet uvedený kupujúcim na základe predloženej nákupnej doklad, alebo výmenu za výrobok s podobnými parametrami.
- Životnosť produktov radu LED závisí od prevádzkového prostredia. Za výber vhodného prevádzkového prostredia LED line Lampy je zodpovedný iba Kupujúci. Jednotlivé prevádzkové podmienky každeho modelu LED svetidla sú uvedené v produktovom liste.
- Záruka sa nevzťahuje na: a) poškodenie spôsobené vonkajšími faktormi (mechanické poškodenie, atmosférické javy a prepätie v sieti); b) škody spôsobené nesprávnym udržovaním, inštaláciou na miestach vystavených priamemu poveternostným vplyvom, vrátane teplot presahujúcich rozsah uvedený v prevádzkových podmienkach, zvýšenej vlhkosti, dažďa, snehu a pod. (neplati pre výrobky s triedou IP umožňujúcu takéto prevádzkové podmienky); c) poškodenie spôsobené napájaním produktu zo zdrojov napätia, ktoré nie sú v súlade s technickou špecifikáciou; d) akékoľvek opravy a modernizácie produktu vykonané samostatne alebo SPS, ktoré nie sú uvedené v záruke.
- V prípade neopodstatnenosti reklamácie (po tom, čo SP zistí, že produkt je plne funkčný alebo poškodenie spadá do kategórie uvedenej v bode 13), je kupujúci povinný si produkt vyzdvihnúť vlastnými prostriedkami alebo uhradiť náklady spojené s diagnostikou a spätné doručenie zo Servísneho miesta Kupujúceho.
- Ak si kupujúci neprevezme produkt do 1 mesiaca po upozornení SP na neopodstatnenú záručnú reklamáciu, považuje sa to za upustenie od prevzatia produktu a produkt bude zlikvidovaný.

- Práva a povinnosti zmluvných strán zo záruky sa riadia výlučne obsahom ustanovení tejto záruky. Všetky ostatné implikované podošné alebo hovorené záruky, vrátane žiadnych časových obmedzení, servisné miesto nebude rešpektovať.
- Táto záruka nevylučuje, neobmedzuje ani nepozastavuje práva Kupujúceho vyplývajúce z nesúladu produktu.

EN
 Toto zariadenie je označené symbolom preškrtnutého odpadkového koša s jednou čiarou pod ním (WEEE), ako to predpisuje smernica Európskeho spoločenstva 2012/19/UE zo dnešného 04.07.2012 a v súlade so zákonom o odpade z elektrických a elektronických zariadení z 11. septembra 2015. Tento symbol znamená, že zariadenie sa nesmie likvidovať s iným domovým odpadom. Použite iba vateľ je zodpovedný za likvidáciu tohto zariadenia prostredníctvom určených zberných miest „WEEE“, ako sú miestne zberné miesta, obchody alebo určené orgány miestnych úradov. Táto politika je určená na podporu väčšej efektívnosti v manažmente likvidácie OEEZ a na presadzovanie ochrany životného prostredia a ľudského zdravia.

ZODPOVEDNÝ SUBJEKT:
 LEDIN Group Sp. z o.o. ul. Dębowa 1, 07-410, Tobolice. NIP: 7582278888



BEVOR SIE STARTEN
 Lesen Sie alle Anweisungen sorgfältig durch.

BEHALTEN SIE DIE ANLEITUNG
 Verwenden Sie das Produkt nach den Hinweisen des Herstellers. Wenn Sie irgendwelche Fragen haben, wenden Sie sich bitte an den Hersteller.

ACHTUNG!
 STROMSTOßGEFAHR
 Schalten Sie den Strom bevor Sie die Installation, Inspektion oder den Austausch beginnen aus. Die in dieser Leuchte eingebaute Lichtquelle darf nur durch den Hersteller oder seinem Kundendienstvertreter oder einer ähnlich qualifizierten Person ersetzt werden.

BRANDGEFAHR
 Beachten Sie die lokalen Sicherheitsregeln.
 Verwenden Sie nur die von UL und IEC zugelassenen Leitungen für I/O Verbindungen Min. Größe 18 AWG (0,75 mm²)

Erdung und die Verbindung des gesamten Systems sollte nach den lokalen Regeln des Landes, in dem die Installation stattfindet, durchgeführt sein

Niema neđeje Operationslichtquelle blicken!

Der LED Scheinwerfer muss mit dem Netzwerk verbunden sein, so wie auf dem Produktetikett empfohlen ist.

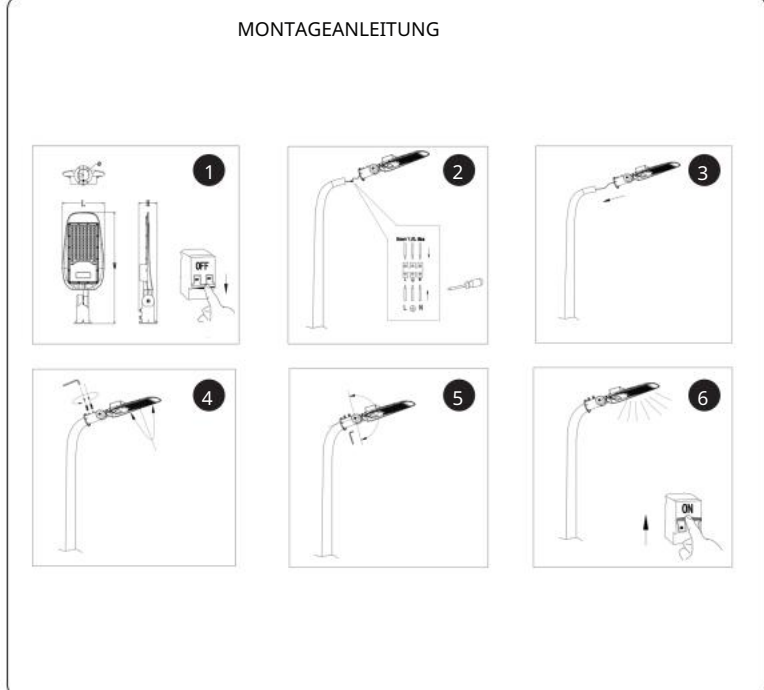
Die Schutzklassen sind für alle elektrischen Betriebsmittel übergeordnet zu DIN EN 61140 (VDE 0140-1) festgelegt.

Alle elektrisch leitfähigen Gehäuseteile des Betriebsmittels sind mit dem Schutzleitersystem der festen Elektroinstallation verbunden, welches sich auf Erdpotential befindet. Bewegliche Geräte der Schutzklasse I haben eine Steckerbindung mit Schutzleiterkontakt bzw. ein Kabel mit zusätzlichem Schutzleiter und einen Schutzkontakt-Stecker.

Dieses Produkt enthält eine Lichtquelle der Energieeffizienzklasse E

SPEZIFIKÁCIA

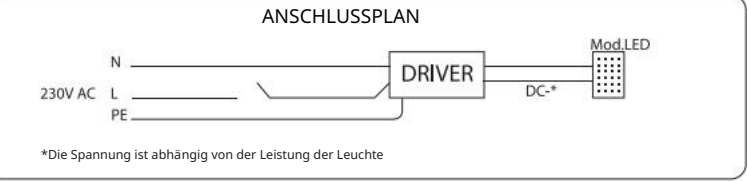
MODEL	201064	201071	201088
SPANNUNGSBEREICH	100-277 °C	100-277 °C	100-277 °C
FREQUENZ	50-60Hz	50-60Hz	50-60Hz
LEISTUNG	50 W	100 W	150 W
LEISTUNGSFAKTOR (PF)	0,5	0,5	0,5
ENERGIEEFFIZIENZKLASSE	E	E	E
FARBTEMPERATUR DES LICHTS	4000 tis	4000 tis	4000 tis
LICHTSTROM	5000lm	10 000 lm	15 000 lm
ABSTRAHLWINKEL	130 x 75	130 x 75	130 x 75
LICHTAUSBEUTE	100 lm/W	100 lm/W	100 lm/W
LEBENSDAUER L70B50	36 000 hod	36 000 hod	36 000 hod
DICHTUNGSKLASSE (IP)	IP65	IP65	IP65
SCHUTZKLASSE			
ABMESSUNGEN (MM)	490 x 180 x 98	568 x 214 x 98	628 x 233 x 98



GEBRAUCHSANWEISUNG

- ACHTUNG! Vor der Montage ist unbedingt darauf zu achten, dass die 230V Wechselstromversorgung ausgeschaltet ist!
- Für den Anschluss der hermetischen Lampe an die Stromquelle sind Kabel mit entsprechendem Querschnitt zu verwenden.
- Vergewissern Sie sich, dass der Stromkreis, der die hermetische Lampe versorgen soll, ausreichend abgesichert ist (Sicherung).
- Installieren Sie niemals ein beschädigtes Gerät.

ACHTUNG!
 Wenn die Isolierung der Kabel beschädigt ist, ersetzen Sie das Netzkabel.
 Die Leuchte Klasse IP20 wird mit 230V AC versorgt.
 Für den ordnungsgemäßen Betrieb sind drei Leitungen erforderlich: L - Phase, N - Nullleiter, PE - Erdung.
 Die Lebensdauer der Lichtquelle hängt von der Betriebstemperatur der Leuchte ab, die zwischen -40°C und 50°C liegen sollte.
 Der Mindestabstand zu beleuchteten Objekten: 1 m



GARANTIEBEDINGUNGEN

- Der Garantiegeber ist LEDIN Group Sp. z o.o. ul. Dębowa 1, 07-410 Tobolice, NIP (Steuernummer): 7582357808, Statistische Nummer REGON: 362418408.
- Die Garantiezeit beträgt 60 Monate ab dem Kaufdatum.
- Diese Garantie ist das einzige Dokument, auf dessen Grundlage der Rechteinhaber seine Rechte aus der Garantie in der Europäischen Union geltend machen kann.
- Alle Reparaturen während der Garantiezeit werden von dem Servicepunkt des Garantiegebers, nachstehend auch als SP bezeichnet, durchgeführt. Im Sinne dieser Garantiebedingungen gilt die Firma LEDIN Group Sp. z o.o. als Servicepunkt. ul. Dębowa 1, 07-410 Tobolice.
- Wird während der Garantiezeit ein Mangel oder Schaden am Product festgestellt, wird dieser innerhalb von 14 Tagen auf eine Lieferung des Products an den SP behoben. Die Garantiezeit verlängert sich um die Dauer der Reparaturzeit.
- Tento produkt značky LED rad obsahuje vysoké kvalitatívne štandardy, ktoré sú záručným systémom kontroly kvality všetkých 100% všetkých kontrolných systémov. Wird während der Garantiezeit ein Mangel an der Ware festgestellt, man soll die Ware an den SP in der Original- oder Ersatzverpackung geliefert werden, damit sie beim Transport nicht beschädigt werden kann. Bei unsachgemäßer Verpackung geht das Risiko einer Beschädigung der Ware zulasten des Käufers.
- Der Käufer muss das Produkt selbst an den SP liefern.
- Wird die Beanstandung anerkannt, gehen die Kosten für die Rücksendung an den Käufer zu Lasten von SP.

Voraussetzung für die Annahme des Produkts zur Garantiereparatur ist, dass der Beschwerdeführer das Original oder eine Fotokopie des Kaufbelegs (Kassenbono oder Rechnung) vorliegt.
 10. Der Servicepunkt kann die Bearbeitung der Garantie verweigern, wenn: a) sich herausstellt, dass die Angaben in den Unterlagen nicht mit den Productdaten übereinstimmen;
 b) die Unterlagen von einer nicht autorisierten Person korrigiert wurden.
 11. Wenn das reklamierte Produkt aus dem Verkauf genommen wird und sich gleichzeitig herausstellt, dass es nicht repariert werden kann, hat der Käufer das Recht, eine Erstattung für das Produkt auf der Grundlage der Grundlagentheorie der Kaufkaufverträge des Herstellers zu erhalten. Als Ersatz für die Zustimmung gegen ein Produkt mit ähnlichen Parametern auszutauschen.
 12. Die Lebensdauer der LED line Produkte hängt von der Arbeitsumgebung ab. Die Wahl der richtigen Arbeitsumgebung für die LED line Lampe liegt in der alleinigen Verantwortung des Käufers.
 Die individuellen Betriebsbedingungen für jedes LED rad Lampenmodell sind im Productdatenblatt enthalten.

13. Von der Garantie ausgeschlossen sind: a) Schäden, die durch äußere Einflüsse (mechanische Beschädigungen, Witterungseinflüsse und Überspannungen) verursacht wurden; b) Schäden an Orten, die direkten Witterungseinflüssen ausgesetzt sind, einschließlich Temperaturen außerhalb des in den Betriebsbedingungen angegebenen Bereichs, erfordern Luftfeuchtigkeit usw. (Gilt nicht für Produkte mit der angegebenen Schutzart, die eine solche Umgebung zulässt); c) Schäden, die durch die Versorgung des Produkts mit Spannungsquellen verursacht werden, die nicht den technischen Spezifikationen entsprechen; d) Jegliche Reparaturen oder Modifikationen am Produkt, die vom Kunden oder von einem anderen als dem in der Garantie angegebenen Service durchgeführt wurden.

14. Im Falle einer ungerechtfertigten Reklamation (nachdem sich der SP von der vollen Funktionsfähigkeit des Produkts überzeugt hat oder einer der unter Punkt 13) stehenden Beschädigungen festgestellt hat, ist derblichztzufer odd. der Diagnostik verbundenen Kosten und die Kosten für den Rücktransport vom Servicepunkt zum Käufer selbst zu tragen.

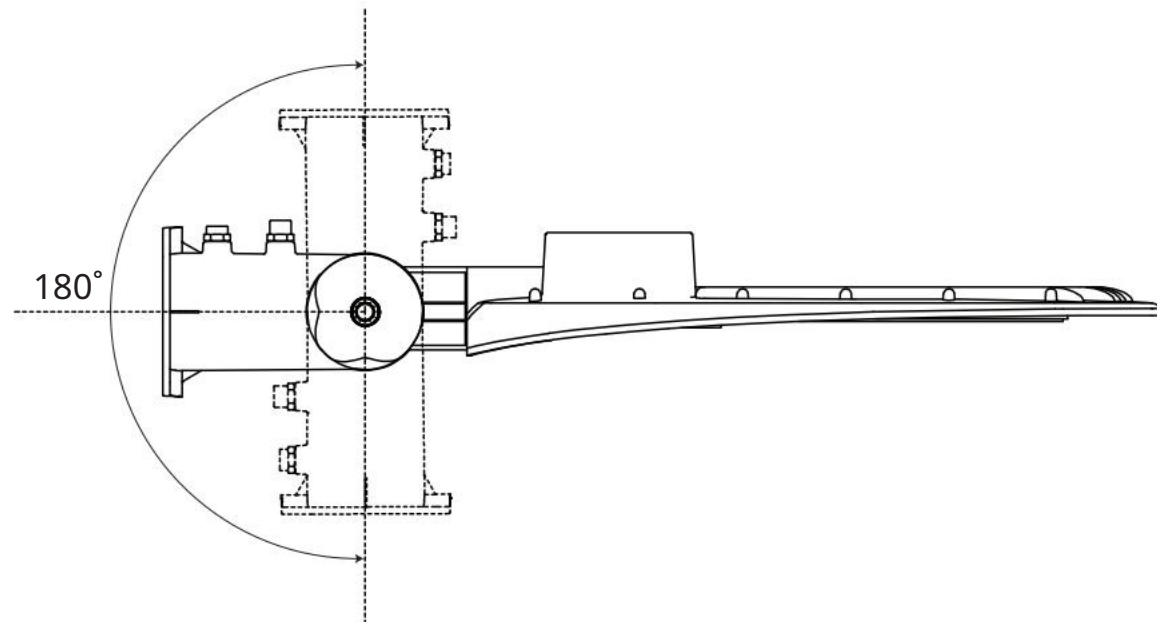
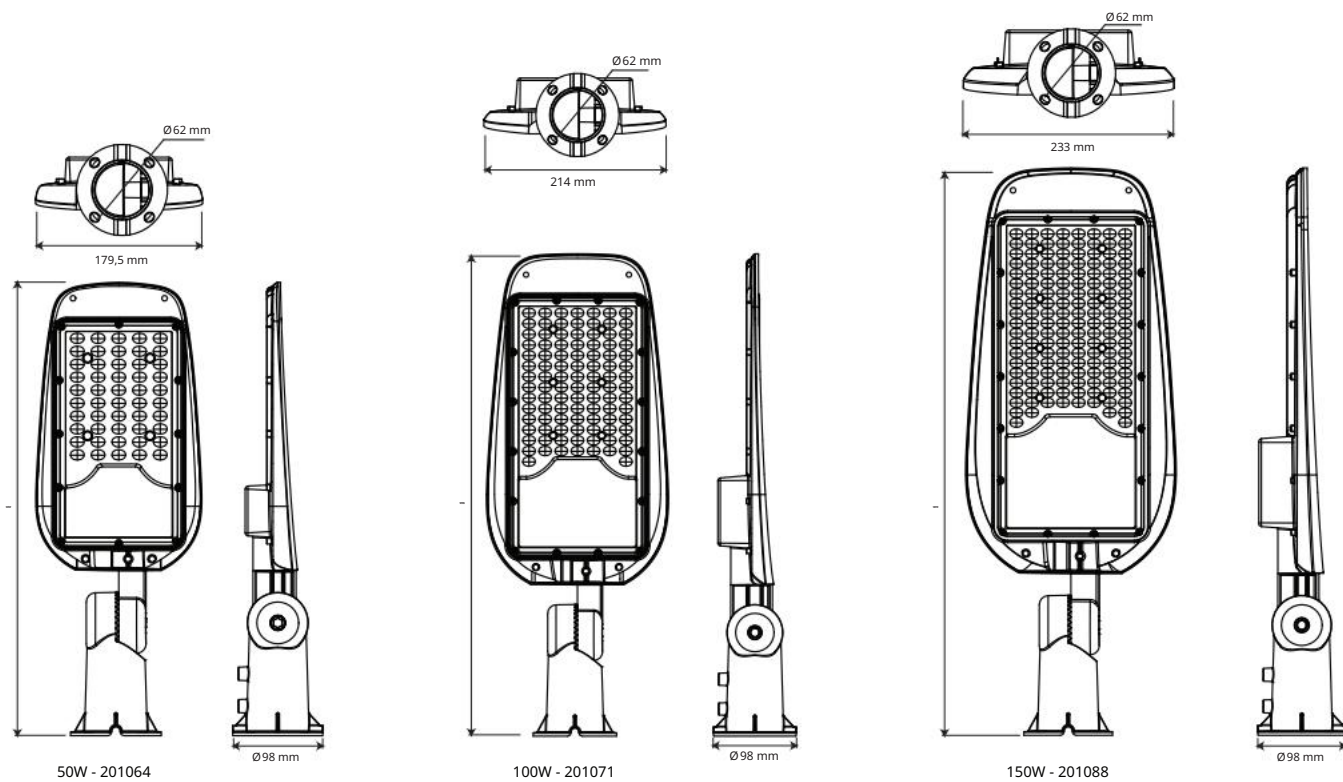
15. Holt der Käufer das Produkt nicht innerhalb eines Monats nach der Mitteilung des SP an den Käufer, dass die Garantie ungerechtfertigt ist, ab, wird dies als Verzicht auf die Rücksendung des Products betrachtet und die Ware wird.

16. Die Rechte und Pflichten der Parteien in Bezug auf die Garantie richten sich ausschließlich nach den Bestimmungen dieser Garantie. Alle anderen stillschweigenden Garantien, obschriftlich oder mündlich, einschließlich und ohne zeitliche Begrenzung, werden von dem Servicepunkt nicht übernommen.

17. Durch diese Garantie werden die Rechte des Käufers, die sich aus der Nichtübereinstimmung der Ware mit dem Vertrag ergeben, nicht ausgeschlossen, eingeschränkt oder ausgesetzt.

DE
 Das Gerät ist mit der durchgestrichenen Mülltonne markiert, entsprechend der europäischen Richtlinie 2012/19 /UE und des Gesetzes vom 04. Juli 2012 über die gebrauchte elektrische und elektronische Geräte. Diese Markierung zeigt an, dass das Gerät, nach seiner Verwendung kann nicht zusammen mit den anderen Haushalt Abfällen gesetzt werden. Der Nutzer ist verpflichtet, die verwendete Geräte zu den Einheiten zurückzubringen, die sich mit der Sammlung von Elektrischen und Elektronischen Abfällen beschäftigen. Die Einheiten, die die Sammlungen durchführen, darunter örtliche Sammelstellen, Geschäfte und kommunalen Einheiten, ein geeignetes System schaen, das die verwendete Geräte zurückzubringen von ermöglicht Ent. ung schädlichen für die menschlichen Gesundheit und die Umwelt Folgen.

DAS VERANTWERTLICHE UNTERNEHMEN:
 LEDIN Group Sp. z o.o. ul. Dębowa 1, 07-410, Tobolice. NIP: 7582278888



STOP ZANIM ROZPOCZNIESZ PRZECZYTAJ UWAGI I NIE WSZYSTKIE PLECENIE **STOP**

ZACHOWAJ INSTRUkcję Użyj wyjątkowo produktu według zaleceń producenta. Jeśli masz jakiekolwiek pytania skontaktuj się z producentem.

OSTRZEŻENIE!

RYZIKO PORAZENIA PRZED MONTAŻEM

Odłącz zasilanie przed inspekcją, instalacją lub wymianą. Źródła światła zastosowane w tej oprawie oświetleniowej powinny być wymieniane wyłącznie przez producenta lub jego przedstawiciela serwisowego lub podobnie wykwalifikowaną osobę.

RYZYKO PORAZENIA

Postępuj zgodnie z miejscnymi zasadami bezpieczeństwa. Użyj wyłącznie UL i IEC, zatwierdzonych przewodów dla połączeń wewnątrz i wewnątrz. M i n. wymiary 18 AWG (0,75 mm²)



Uziemienie a połączenia całego systemu powinny być zrobione według lokalnych zasad elektrycznych kraju, w którym oprawa oświetleniowa jest instalowana



Nie wpatrywać się w pracujące źródła światła!



Produkt LED musi być podłączony do sieci elektrycznej zgodnie z zaleceniami na etykiecie produktu.



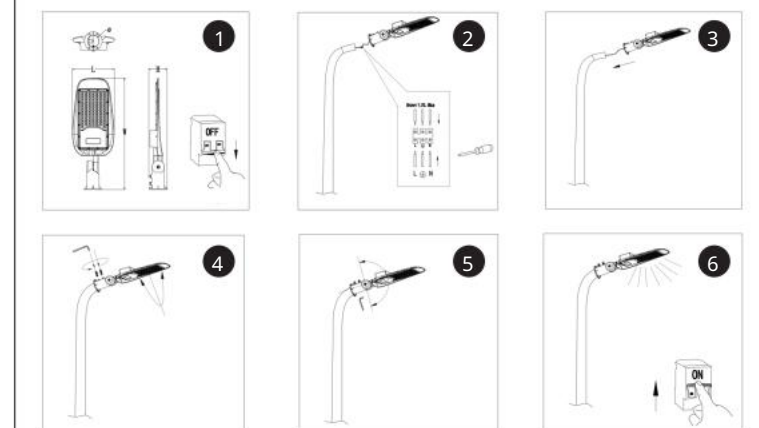
Urządzenia klasy I posiadają izolację podstawową, która zapewnia ochronę przed dotykiem bezpośrednim. Ponadto w celu zapewnienia ochrony przed dotykiem pośrednim (ochrona przy zwarciu lub ochrona dodatkowa) stosuje się przyłączenie do zacisku ochronnego urządzenia, przewodu ochronnego (PE) lub przewodu neutralnego (-). Dzięki temu osiąga się: ochronę przez samoczynne wyłączenie zasilania przez zastosowanie odpowiednich urządzeń ograniczenie napięcia dotykowego do poziomów nieprzekraczających wartości napięcia dotykowego bezstłownego wartości (UL).

Deska produktowa zawiera źródła światła o klasie efektywności energetycznej E

SPRZYKACZKA:

SYMBOL PRODUKTU - MODEL	201064	201071	201088
ZAKRES NAPIĘCIA	100-277 °C	100-277 °C	100-277 °C
CZĘSTOTLIWOŚĆ	50-60Hz	50-60Hz	50-60Hz
MOC	50W	100W	150W
WSPÓŁCZYNNIK MOCY (PF)	0,5	0,5	0,5
KLASA ENERGETYCZNA			
TEMPERATURA BARWOWA	E 4000K	E 4000K	E 4000K
CAŁKOWITY STRUMIEŃ ŚWIĘTLNY	5000lm	10000lm	15000lm
KĄT ROZSYŁU ŚWIATŁA	130 x 75	130 x 75	130 x 75
WYDAJNOŚĆ ŚWIETLNA	100 lm/W	100 lm/W	100 lm/W
OKRES TRWAŁOŚCI L70B50	36,000h	36,000h	36,000h
KLASA SZCZELNOŚCI (IP)	IP65	IP65	IP65
KLASA OCHRONY			
WYMIARY (mm)	1490x180x98	1568 x 214 x 98	1628x233x98

SPOSÓB MONTAŻU



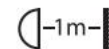
INSTRUKCJA UŻYTKOWANIA

- UWAGA! Przed przystąpieniem do montażu należy bezwzględnie upewnić się, czy zasilanie 230V AC zostało odłączone!
- Przy podłączeniu lampy hermetycznej ze źródłem zasilania zastosuj przewody o odpowiednim przekroju.
- Upewnij się, że obwód elektryczny, który będzie zasilał lampę hermetyczną, jest wyposażony w odpowiednie zabezpieczenie (bezpiecznik).
- Nigdy nie nainstaluj urządzenia uszkoźdzonego.

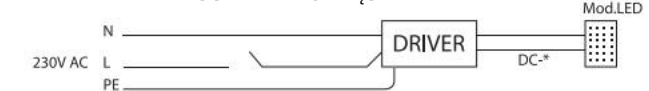
UWAGA!

- w przypadku uszkodzenia izolacji przewodów, należy wymienić kabel zasilający.
- Napięcie zasilania 230V AC. W celu poprawnej pracy wymagane jest podłączenie trzech przewodów L - faza, N - neutralny, PE - uziemienie. 3. Wytrzymałość źródła światła zależy od temperatury pracy, która powinna być w granicach -40°C do 50°C.

Minimalna odległość od oświetlanych obiektów: 1m.



SCHEMAT PODŁĄCZENIA



*Napięcie zależy od mocy oprawy oświetleniowej.

WARUNKI GWARANCJI

- Zaręka jest LEDIN Group Sp. z o.o., ul. Dębowa 1, 07-410 Tobolice, NIP: 7582357808, REGON: 362418408.
- Okres gwarancji wynosi 60 miesięcy od daty zakupu.
- Niniejsza gwarancja jest jedynym dokumentem, na podstawie którego, uprawniony może dochodzić swoich praw na terenie Unii Europejskiej z tytułu udzielonej gwarancji.
- Wszelkie naprawy w okresie gwarancyjnym wykonywane są przez Punkt Serwisowy Gwaranta, zwany w dalszej części gwarancji również PS. W rozumieniu niniejszych warunków gwarancji za Punkt Serwisowy uważa się firmę LEDIN Group Sp. z o.o. ul. Dębowa 1, 07-410 Tobolice.
- W przypadku stwierdzenia, w okresie gwarancji wady lub uszkodzenia produktu, zostanie ona usunięta w ciągu 14 dni od daty dostarczenia produktu do PS. Okres gwarancji przed użyciem to czas naprawy.
- Produkty marki LED line zostały wykonane wg najwyższych norm jakościowych, jednak żaden system kontroli jakości nie może wykluczyć wszystkich wad w 100%. Jeśli w okresie trwania gwarancji zostanie ujawniona wada towaru należy go dostarczyć do PS w oryginalnym lub zastępczym opakowaniu uniemożliwiający jego uszkodzenie w transporcie. W razie zastosowania nieodpowiedniego opakowania ryzyko uszkodzenia przedmiotu ponosi Nabywca.
- Nabywca powinien dostarczyć produkt do PS we własnym zakresie.
- W przypadku uznania reklamacji koszt dostawy zwróć do Nabywcy pokrywa PS.
- Warunkiem przyjęcia produktu do naprawy gwarancyjnej jest dostarczenie przez reklamującego oryginału lub kserokopii dokumentu zakupu (paragon fiskalny lub faktura VAT).
- Punkt Serwisowy może odmówić rozpatrzenia gwarancji w przypadku: a) stwierdzenia niezgodności danych zawartych w dokumentacji z danymi produktu. b) naniesienia w dokumentach poprawek przez osobę nieuprawnioną.
- W przypadku wycofania ze sprzedaży i reklamowanego produktu i jednoczesnego stwierdzenia niemożliwości naprawy Nabywca ma prawo do otrzymania zwrotu należności za produkt na podstawie przedstawionego dokumentu o zakupie na rachunek rańczy zwyczajny bankowy anę na produkt o zbliżonych parametrach.
- Z wytrzymałości produktów LED rad uzależnione jest od środowiska pracy. Za wybór prawidłowego środowiska pracy Lampy LED line odpowiada tylko i wyłącznie Nabywca. Indywidualnie warunki eksploatacyjne dla każdego modelu Lampy LED line zostały podane w karcie katalogowej produktu.
- Gwarancja nie obejmuje: a) uszkodzeń powstałych przez czynniki zewnętrzne (uszkodzenia mechaniczne, zjawiska atmosferyczne oraz przepięcia sieciowe). b) Uszkodzeń Wynikających z Niewłaściwej eksploatacji. Montaż u W Miejscach Narazonych na Bezpośrednie Działanie Warunków Atmosferycznych, Typatur Spoza przedziałów Osi, Deszczu, Śniegu, itp. (nie dotyczy produktów o podanym współczynnikiem IP dopuszczającym takie środowisko pracy). c) uszkodzeń powstałych przez zasilanie produktu ze źródeł napięcia niezgodnego ze specyfikacją techniczną. d) wszelkich napraw i modernizacji produktu przeprowadzanych samodzielnie oraz przez innych wskazanych w gwarancji Punkt Serwisowy.

- W przypadku nieuzasadnionej reklamacji (po stwierdzeniu przez PS pełnosprawności produktu lub uszkodzeń wymienionych w pkt. 13) Nabywca jest zobowiązany odebrać od produktu we własnym zakresie lub pokryć koszty przegnostąjącego zw przegnostąjącego zw przegnostąjącego zw przegnostąjącego do Nabywcy.
- Nieodebranie produktu przez Nabywcę w terminie 1 miesiąca od momentu poinformowania przez PS o fakcie nieuzasadnionej gwarancji będzie traktowane jako rezygnacja z odbioru produktu, a towar zostanie poddany utylizacji.
- Prawa i obowiązki stron w zakresie gwarancji reguluje wyłącznie treść postanowień w niniejszym dokumencie. Wszystkie inne domniemane gwarancje pisemne lub ustne, w tym bez ograniczeń czasowych nie będą honorowane przez Punkt Serwisowy.
- Niniejsza gwarancja nie wyłącza, nie ogranicza ani nie zawieszają uprawnień Nabywcy wynikających z niezgodności towaru z umową.



Urządzenie jest oznaczone symbolem przekreślonego koła owego kontenera na śmieci zgodnie z Dyrektywą Parlamentu Europejskiego i Rady 2012/19/UE z dnia 4 lipca 2012 r. oraz Ustawą z dnia 11 września 2015 r. o zużyciu energii elektrycznej z elektronicznym. To oznakowanie informuje, że sprzęt desat, po okresie jego użytkowania nie jest może być umieszczony i łączony z innymi odpadami pochodzącymi z gospodarstwa domowego. Użytkownik jest zobowiązany do oddania go prowadzącym zbieranie zużytego sprzętu elektrycznego i elektronicznego. Prowadzący zbieranie, w tym lokalne punkty zbiórki, sklepy oraz gminne jednostki, tworzą odpowiedni system umożliwiający oddanie tego sprzętu. Właściwe postępowanie ze zużyтым sprzętem elektrycznym i elektronicznym przyczynia się do uniknięcia szkodliwych dla zdrowia ludzi i środowiska naturalnego konsekwencji, wynikających z obecności składników niebezpiecznych w odpadach elektronicznych.